



Kerntechnische Entsorgung Karlsruhe GmbH

Hermann-von-Helmholtz-Platz 1
76344 Eggenstein-Leopoldshafen
Tel: 07247/88-0

Schaltbuch

Betriebsteil: KTE-MZFR
Anlagenkennzeichen: EI4933
Anlagenbezeichnung: Neue Stromversorgung MZFR
Komponentenkennzeichen: **SV02**
Komponentenbezeichnung:

Vorschrift: EN 61436/-1/2; VDE 0660 Teil 600-1/2
Schutzart: mind. IP 30

Anzahl der Seiten: 3



Kerntechnische
Entsorgung Karlsruhe

Für diese Zeichnung behalten
wir uns alle Rechte vor

Benennung/Titel			Titel/Decblatt																						
Projekt			Sachbegriff				UA		Ident-Nummer										Betriebsteil:		KTE-MZFR				
A	A	A	N	N	N	N	A	A		A	N	N	N	N	N	N	N	N	Revision	Bau:	4933				
																			Raum:		005				
GWV			6510				ZC		S010.005.086 /--										=		EI4933				
																			+						
Zeichnungsnr.: 4933-EI-010005086									Akz: EI4933											von Blätter:		3	Blatt:		1

NS

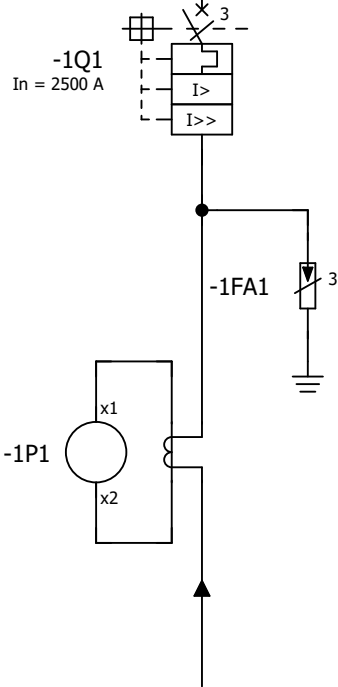
Feld 1

Feld 2

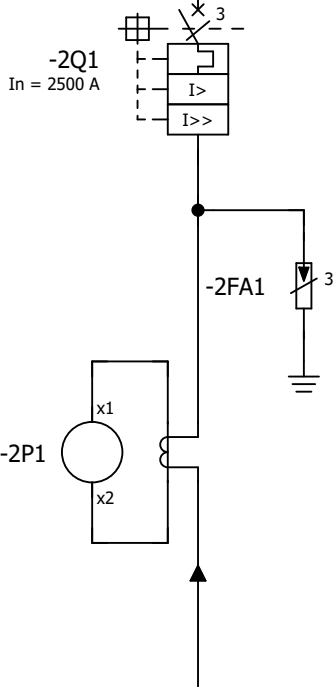
Feld 3

Feld 4

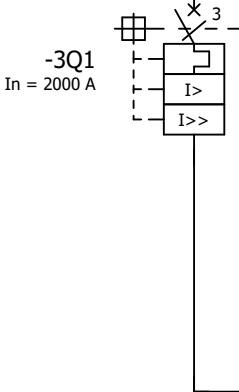
HSS 400VAC 50Hz 4000A (Cu=1x6x50x10) 85kA



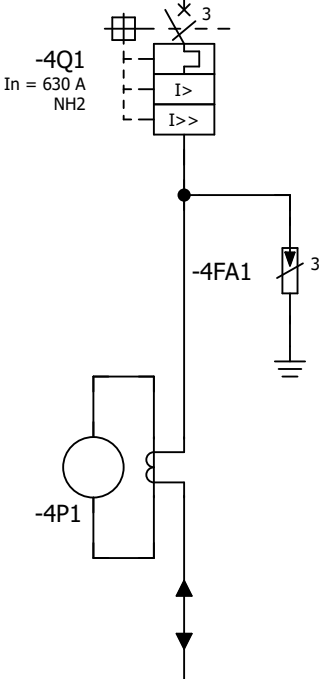
Externe
Spannungsversorgung



Einspeisung
von
SV01
oder TR2



Kuppelfeld
PV-Anlage



PV-Anlage
Bau 932

